

【子育て層・ファミリー向け】

# 「ファンタジーメディア×ウレぴあ総研」 広告セット商品のご提案

SBクリエイティブ株式会社

ファミリー層向けの商材のプロモーションにおいて、以下の2メディアの広告商品をセットで販売し、リーチ数の向上と理想のターゲット層へのアプローチが期待できます。

ウレあ総研

ぴあ株式会社運営する

『エンタメ情報メディア』

FANTASIA  
MEDIA  
ファンタジーメディア

全国のイオンモール等にあるアミューズメント施設で展開する

(株)イオンファンタジー社の『アミューズメント施設メディア』  
で配布できるサンプリング

## ◇共同商品のご提案

# 「ウレぴあ総研」 Web記事と「ファンタジーメディア」 デジタルサイネージの同時掲出

2023年5月12日(金)～9月24日(日)の期間中、全国33会場で開催される、2023夏しまじろうコンサートは、2017年の人気作『しまじろうと もりの きかんしゃ』のリバイバル公演！どんな内容？会場の雰囲気は？参加者へのインタビューを交えたコンサート体験レポートをお送りします。



ステージには大きな機関車が登場！『しまじろうと もりの きかんしゃ』

コロナ禍では、さまざまな制限の中で行われてきたイベントやコンサート。

5月8日からは、新型コロナウイルスが「5類感染症」に移行したことにより、制限も緩和され、少しずつコロナ前に戻りつつある段階ですね。

世の中のお出かけ熱が高まってきた中、しまじろう2023年夏コンサート『しまじろうと もりの きかんしゃ』が開催！とっても盛り上がっていましたよ。



「ファンタジーメディア」での  
デジタルサイネージ広告

「ウレぴあ総研」でのWeb記事広告

2つのメディアによる広告掲出は**オンオフライン**両側からターゲット層にアプローチができ、リーチ数の増加が期待できます。

「ファンタジーメディア」におけるサンプリングの実施も対応可能です。

# LINE公式アカウント「ウレぴあ総研」ご紹介



2016年12月に開設された、LINEアカウントメディア「ウレぴあ総研」の公式アカウント。友だち数は**740,000人**を突破。ディズニー、ママ、女子ネタ、アニメ、グルメ、ファッション、おでかけ、エンタメ、コラムなど、「ウレぴあ総研」プラットフォーム全体のコンテンツを週3回（火・木・土 18:00）、プッシュ通知で直接ユーザーに届けています。

ウレぴあ総研 9月25日ダイジェスト



**隠れた名品を簡単アレンジ！**  
【TDS】20周年ストラップ 手軽にかわいく大変身

“ダッフィーマニア”が実食  
【ケンタ】神コスバ復活!!  
テブデ 300円～  
『モス×カナヘイ』が可愛い  
【ワークマン】2,000円以下  
見返りがなくても  
今週の運勢★12星座ベスト3

Powered by  
LINE NEWS

ウレぴあ総研 9月14日ダイジェスト



**ディズニー×看護師向け**  
通販「アンファミエ」とコラボ！普段使えきそう

ピアードババ×小枝がコラボ  
TDS×乗り物映画ランキング  
反対面もカワイイ  
『パンのフェス』都内初開催  
知って得！「賢い節約」術  
可愛すぎる“パンダアイス”

Powered by  
LINE NEWS

ウレぴあ総研 8月3日ダイジェスト



**3COINS×ディズニー**  
見つけたら買い♪「限定アイテム」20種以上登場

ディズニー×忍者コラボが◎  
絶品♪「低糖質かき氷」  
「ジブリ」見納め  
『プーさん』ボタニカル調  
「たかる彼氏」のリアル  
ツイステおしゃれアイテム♪  
スイーツ好き必見

Powered by  
LINE NEWS

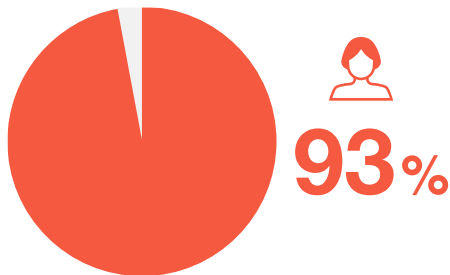
友だち登録はこちら



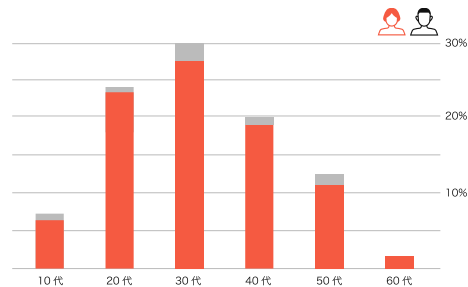
<https://line.me/R/ti/p/%40oa-urepia>

## ティーン層から20～40代以上まで。嗜好性の高い女性読者

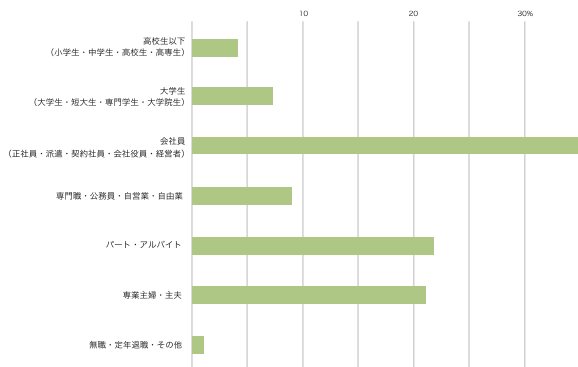
性別



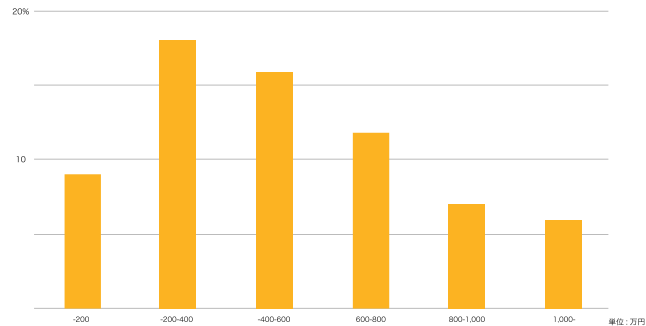
年代



職業



世帯年収



「ウレぴあ総研」LINE公式アカウント内の画像枠またはテキスト枠から、LINE NEWS 内に弊社が作成した記事へ自然に誘導できる記事広告です。

## リッチメッセージ

ウレぴあ総研 1月26日ダイジェスト

アナ雪パレード鑑賞穴場3選  
ディズニーマニアが密かに通うスポット紹介

TDL新レストランオープン

『君の名は。』がアクセに

プロがガチ使い100均コスメ

安服バレない！着こなし術

ひと味違う？

画面がブラウンまみれ！

Powered by LINE NEWS

## 最適な記事広告

### 【画像枠】

トーンやマナーが編集記事と大きく乖離しておらず、違和感がない記事

### 【テキスト枠】

見出しでニュース性やバリューを伝えたい場合

左上の画像枠、もしくは右下のテキスト枠のいずれかの枠より誘導します。

## 記事広告画面

powered by LINE NEWS

占い師とLINE上で直接話せる「トーク占い」試してみた

10:05 21:30 LINE占い

LINEのトーク上で、占い師さんと1対1のやりとりができるサービス「トーク占い」が新登場。早速、Peachy編集部が試してみました！

立ち上げてみるとこんなかんじ。

トーク占い

トーク占いは、トーク占いを紹介します！

おすすめ占い師 すべて

※1アカウント1日1回まで。  
画像枠とテキスト枠の同時掲載はできません。

各アカウントのリッチメッセージ内の画像もしくはテキスト枠内から記事に誘導。  
 広告記事からクライアントサイトへの誘導も可能です。

### リッチメッセージ



### アカウントメディア内記事



### 指定サイトへ遷移

(iOS:内部ブラウザ/Android:外部ブラウザ)



# 「ファンタジーメディア」とは 全国のイオンモール等にあるアミューズメント施設で展開する (株)イオンファンタジー社の『アミューズメント施設メディア』

全国 約540店舗で展開

月間 約1,200万人が来場

アミューズメント施設運営企業No.1

JAPAN

540

※モーリーファンタジー、キッズーナなど併設する店舗については2店舗と計算しています。

※上記店舗数 2022年12月末現在

※店舗は月ごとに新店・閉店及び設置店舗の移転等ございますのでご了承ください。



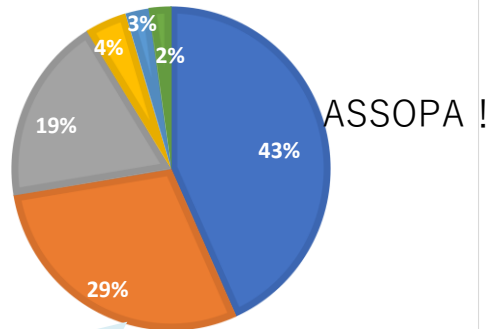
# 「ファンタジーメディア」利用者属性



モリーファンタジーはお子様連れのファミリー層とともにゲームに関心がある小中高大学生など幅広い年齢層の約**1,200万人**（月間）が来場する日本のママの6割以上が知っている**日本最大級のアミューズメント施設**

来店頻度

■月1回 ■月2~3回 ■週1回 ■週2~3回 ■週4~5回 ■ほぼ毎日

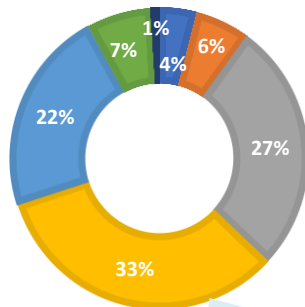


ASSOPA!

イオンファンタジー全店舗の約9割がイオンモールなどのイオン関連施設に出店しているため、映画館やこども向けの衣料品店、飲食店、食品スーパーを利用するファミリー層が数多く遊びに訪れます！

来訪者（保護者年齢）

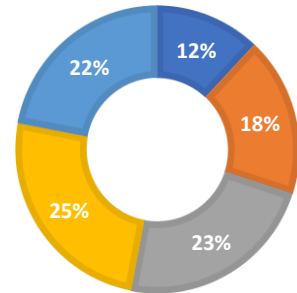
■50歳以上 ■45-49歳 ■40-44歳 ■35-39歳  
■30-34歳 ■25-29歳 ■24歳以下



お子様がイオンファンタジーで遊んでいる間にパパ・ママに利用してもらうネットサービスの告知などにも最適です！

来訪者（お子さま年齢）

■13歳以上 ■10-12歳 ■7-9歳 ■4-6歳 ■0-3歳



小学校高学年から中高生が約3割となっており、未就学児から小学校低学年が約5割を占めています。



# 「ファンタジーメディア」メディアラインナップ

施設内設置のサイネージ広告とオンラインクレーンゲーム広告を組み合わせた複合訴求が可能です

クレーンゲームサイネージ  
「プライズサイネージ」



**3,000**面

モーリーファンタジー  
「店頭サイネージ」



**421**面

PALO  
TOYS SPOT PALO  
(カプセル玩具専門店)  
「店頭サイネージ」



**約120**面

オンラインクレーンゲーム  
「モーリーオンライン」  
TOPページ バナー



**MOLLY  
ONLINE**

※TOPページ カラーセルバナー

**約500,000**imp

※上記面数 2022年12月末現在

※面数は店舗の都合、工事などの理由等により変動がございますのでご了承ください。

## ◇お問合せ先

---

本件に関するお問合せはこちらへご連絡ください

 SB Creative

S B クリエイティブ株式会社

企画広告事業部

tell

**03-5549-1262**

mail

**ds@cr.softbank.co.jp**

〒106-0032

東京都港区六本木2-4-5

HP : <https://ds.signagemedia.jp/>



「ファンタジーメディアの広告掲出相談」とお伝え下さい。



「会社名・ご担当者名・ご連絡先・媒体名・検討時期・予算」をご記入ください。